

SYSTEMISCHE AUFSTELLUNGEN IN VERBINDUNG MIT DER RITUALARBEIT VON MALIDOMA P. SOMÉ

7 TAGE-TREFFEN
25. – 31. JULI 2015
PÖLLAUBERG
IN DER STEIERMARK
ÖSTERREICH

DAS HEILENDE DORF – INHALTE

Rituale beschreibt Malidoma P. Somé als einen „Tanz mit der Lebensenergie“. Sie ermöglichen der Seele, mit „übergeordneten Dimensionen“ in Kontakt zu treten und mit der „anderen Welt“ zu sprechen. Dadurch wirken sie oft lösend und heilsam. Die Natur und ihre Elemente sind Zugangstore in diese unserem Alltagsbewusstsein oft verborgene Welt.

Wesentliche Ereignisse menschlichen Lebens, wie Geburt, Heirat, Krankheit, Trennung, Tod, der Eintritt in eine neue Lebensphase, neue berufliche oder soziale Aufgaben u.v.a.m. werden in Ritualen thematisiert. Ihr strukturierter Aufbau bildet den Rahmen für Übergänge und Wandel und bietet Schutz für das intensive körperlich-emotionale Erleben und Durchleben der einzelnen Schritte.

In **Aufstellungen** werden unsere inneren Bilder über soziale, geistige, psychische und seelische Zusammenhänge erlebbar, in die wir als Einzelne eingebunden sind. Es werden wesentliche Mitglieder, Aspekte und Instanzen eines Systems durch StellvertreterInnen verkörpert.

Muster werden sichtbar, hörbar und fühlbar. Das hilft uns, neue Haltungen und Verhaltensweisen zu finden, die einen konstruktiven Einfluss auf uns und unser Zusammenleben mit anderen haben können.

Und wie bei Ritualen entwickeln sich auch in Aufstellungen die Lösungen in der Öffnung auf ein größeres Ganzes hin. Dabei zeigen sich neue Bewegungen zu Themen wie Zugehörigkeit, Verantwortung, Selbstwirksamkeit, Selbstmitgefühl, Krankheit, Gesundheit und anderen Anliegen.

Fühlen, Denken und Handeln orientieren sich auf neue Weise. Innere Lebens- und Weltbilder wandeln sich und eröffnen uns erweiterte Gestaltungsspielräume.

Wir bilden für diese 7 Tage ein Dorf, eine Gemeinschaft, in der Entwicklung, Wandel, Versöhnung und Heilung geschehen kann.

**Kommt alleine, als Familie
und bringt Eure Kinder und Freunde mit.**

ABLAUF

Zuerst bilden wir das Dorf - die Gemeinschaft aller. Elemente-Gruppen für Feuer, Wasser, Erde, Mineral und Natur bereiten den rituellen Rahmen vor.

Wir arbeiten im Wechsel von Aufstellungsarbeit und Ritualen – für Einzelne, für Gruppen oder das ganze Dorf.

In der Aufstellungsarbeit leiten uns die Anliegen der TeilnehmerInnen. Das können persönliche Anliegen von Einzelnen, Paaren, Geschwistern usw. sein, aber auch berufliche Fragen zu Familienunternehmen, Organisationen und anderen Arbeitskontexten. Gesprächsrunden und Reflexionen unterstützen den Prozess der Selbsterfahrung und geben zugleich einen theoretischen Bezugsrahmen.

Die Aufstellungsgruppen begleiten Guni Leila Baxa, Christine Blumenstein-Essen, Christine Freiler, Eelco de Geus, Laszlo Mattyasovszky, Karin Schöber.

Die Themen und Anliegen aus den Aufstellungen werden in den Ritualen mit Malidoma P. Somé in einen spirituellen Rahmen gestellt. Hinzu kommen Gelegenheiten, die Erfahrungen aus den Ritualen zu vertiefen, sich untereinander auszutauschen und zu unterstützen.

KOSTEN & UNTERKUNFT

SEMINARKOSTEN:
EUR 650,- + 20 % MWSt (EUR 780,-)

Frühbucherbonus:
Bei Anmeldung und Einzahlung bis 1. März 2015 verringert sich die Seminargebühr auf EUR 560,- + 20 % MWSt (EUR 672,-). Das Stundenausmaß dieser Fortbildungsveranstaltung beträgt 56 AE.

SEMINARORT:

Seminar-Hotel RETTER
www.retter.at
Pöllauberg, Steiermark, Österreich
ca. 1 Stunde Autofahrt von Wien und Graz entfernt.
Anreise mit Bahn/Flugzeug bis Wien oder Graz.
Auf Anfrage bietet das Seminar-Hotel RETTER einen Abholdienst an.

KOSTEN FÜR UNTERKUNFT UND VERPFLEGUNG:

Neben dem Hotel RETTER können auch andere preiswertere Unterkünfte angeboten werden. Auf Anfrage versenden wir gerne eine Liste.

Vollpension pro Person und Übernachtung im Hotel RETTER:
Einzelzimmer EUR 109,- oder 119,-
Doppelzimmer EUR 95,- oder 105,-
Drei- bzw. Vierbettzimmer EUR 89,- oder 99,-
Aufpreis am Abreisetag EUR 25,- inkl. Mittagessen.

In der Vollpension sind die Seminarraumgebühr und die Nutzung der hausinternen Wellness-Angebote (Naturbadeteich, Bade- und Saunalandschaft, ...) enthalten. Das Haus RETTER bietet sehr gute Küche mit Produkten aus biologischer Landwirtschaft und aus der ländlichen Nahversorgung.

Es gibt ein reichhaltiges Frühstücksbuffet, ein ausgiebiges Mittagessen mit Salatbuffet und ein kleines leichtes Abendessen.

TeilnehmerInnen, die nicht im Hotel RETTER wohnen, entrichten eine Tagespauschale von EUR 39,-. Darin ist die Benutzung der Seminarräume, das Mittag- und Abendessen enthalten.

SYSTEME- STELLEN UND RITUAL

ANMELDUNG

Anmeldungen bitte schriftlich bis spätestens 1. Mai 2015 online (Formular auf www.apsys.org), per E-Mail an office@apsys.org, oder mit beiliegendem Anmeldeblatt per Fax an +43 (0) 316 325293 oder per Post an Institut APSYS, Leonhardstraße 91/1, A 8010 Graz.

Zugleich mit der Anmeldung ersuchen wir um Einzahlung des Seminarbeitrags von EUR 780,- (Frühbucherpreis EUR 672,- bei Anmeldung und Einzahlung bis 1. März 2015)

Bankverbindung: Institut APSYS
STIERMÄRKISCHE BANK UND SPARKASSEN AG
IBAN: AT822081500004849824
BIC: STSPAT2GXXX

Die Anmeldung ist mit dem Eingang der Teilnahmegebühr verbindlich und wir senden eine Anmeldebestätigung mit weiteren Details zur Organisation. Bei Rücktritt vom Seminar bis 15. Mai 2015 wird eine Stornogegebühr von EUR 80,- verrechnet. Danach ist der volle Seminarbeitrag zu bezahlen, wenn der für Sie/Dich reservierte Platz nicht durch eine/n ErsatzteilnehmerIn besetzt werden kann.

„DAS RITUAL
IST WIE EINE REISE.
BEVOR JEMAND
AUFBRICHT, BESITZT
ER DIE REISE.
HAT DAS RITUAL
EINMAL BEGONNEN,
BESITZT DIE REISE
IHN.“

Malidoma P. SOMÉ

RITUAL UND SYSTEME- STELLEN

SYSTEMISCHE
AUFSTELLUNGEN
IN VERBINDUNG
MIT DER RITUALARBEIT
VON MALIDOMA P. SOMÉ

7 TAGE-TREFFEN
25. – 31. JULI 2015
PÖLLAUBERG
IN DER STEIERMARK
ÖSTERREICH

SYSTEME-
STELLEN
UND
RITUAL

Institut APSYS
Leonhardstraße 91/1
8010 Graz, Austria
Tel.: 0043 (0)316 32 52 91
Fax: 0043 (0)316 32 52 93
office@apsys.org
www.apsys.org

„RITUALE
SIND EIN TANZ
MIT DER LEBENS-
ENERGIE.“

Malidoma P. SOMÉ



Malidoma P.
SOMÉ

Ph. D., „Dem Fremden ein Freund“, so die Übersetzung seines Vornamens. Initiierter Stammesältester der Dagara in Burkina Faso (Westafrika); Doktorat an der Pariser Sorbonne und Brandeis University, Professor an der Michigan State University. Autor mehrerer Bücher. Malidoma P. Somé ist Wissenschaftler und Schamane und sieht seine Aufgabe im interkulturellen Dialog.



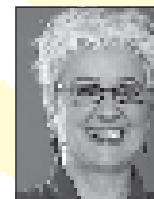
Guni Leila
BAXA

Dr. phil, Psychotherapeutin, Supervisorin, Lehrtherapeutin für Systemische Familientherapie im ÖAGG, Mitbegründerin von APSYS (Institut für Systemische Praxis, Aufstellungs- und Rekonstruktionsarbeit). Seminare, Ausbildungen und Fortbildungen in Aufstellungsarbeit in Österreich und weltweit. Strebt in ihrer Arbeit eine Ausgewogenheit von Körper, Herz und Geist an – die Entfaltung des „Herz-Geistes“.



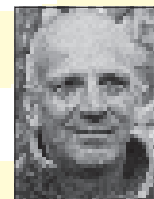
Christine
BLUMENSTEIN-ESSEN

Diplom Sozialarbeiterin, Psychotherapeutin (SF, IG), Supervisorin, Coach, Lehrtherapeutin für Systemische Familientherapie im ÖAGG, Tanz- und Bewegungspädagogin. Mitbegründerin von APSYS (Institut für Systemische Praxis, Aufstellungs- und Rekonstruktionsarbeit).



Christine
FREILER

DSA, Psychotherapeutin (Methoden der Integrativen Gestalttherapie und der Systemischen Familientherapie), Supervisorin, Trainerin und Coach in freier Praxis in Wien, Traumatherapeutin (PITT und EMDR), systemisch-integrative Aufstellungs- und Ritualarbeit, spirituelle Begleitungstätigkeit, transreligiöse/transkulturelle Beratung.



Eelco
DE GEUS

Holländischer Counsellor, Systemischer Aufsteller und Dialogprozessbegleiter. Gründer und Leiter des Instituts für Systemdynamik & Dialog in Pressbaum bei Wien. Eelco begleitet Fortbildungen und Seminare für Familien-, Struktur- und Organisationsaufstellungen und für Dialog-Prozessbegleitung in diversen Ländern Europas. Er bringt dialogische und rituelle Aspekte, sowie seine Liebe für Musik und Bewegung in seine Aufstellungsarbeit ein. www.systemaufstellungen.org



Laszlo
MATTYASOVSZKY

Geboren in Ungarn, Bildhauer, Heilpraktiker, von der DGfS anerkannter Lehrtherapeut für Systemaufstellungen, Familientherapeut, Einzel-, Paar- und Gruppentherapie.



Karin
SCHÖBER

Jahrgang 1960, zwei Kinder, Psychotherapeutin, Supervisorin und Coach in freier Praxis. Aufstellungsarbeit seit 1996, Lehrtätigkeit seit 2009, Mitglied des ÖfS, Trauma-Therapeutin (Somatic Experience), Referentin bei verschiedenen Tagungen.

RITUAL
UND
SYSTEME-
STELLEN

SYSTEMISCHE
AUFSTELLUNGEN
IN VERBINDUNG
MIT DER RITUALARBEIT
VON MALIDOMA P. SOMÉ

7 TAGE-TREFFEN
25. – 31. JULI 2015
PÖLLAUBERG
IN DER STEIERMARK
ÖSTERREICH

ANMELDEBLATT

Ja, ich melde mich zur Veranstaltung
„RITUALE UND SYSTEME-STELLEN“ an.

Termin: 25. – 31. Juli 2015

Ort: Pöllauberg, Steiermark, Österreich

Name

Adresse

Telefon

Fax

e-mail

Datum

Unterschrift